

Эстетика ванной комнаты



Эстетика ванной комнаты







«Лучший способ предсказать будущее –
создавать его вместе.»

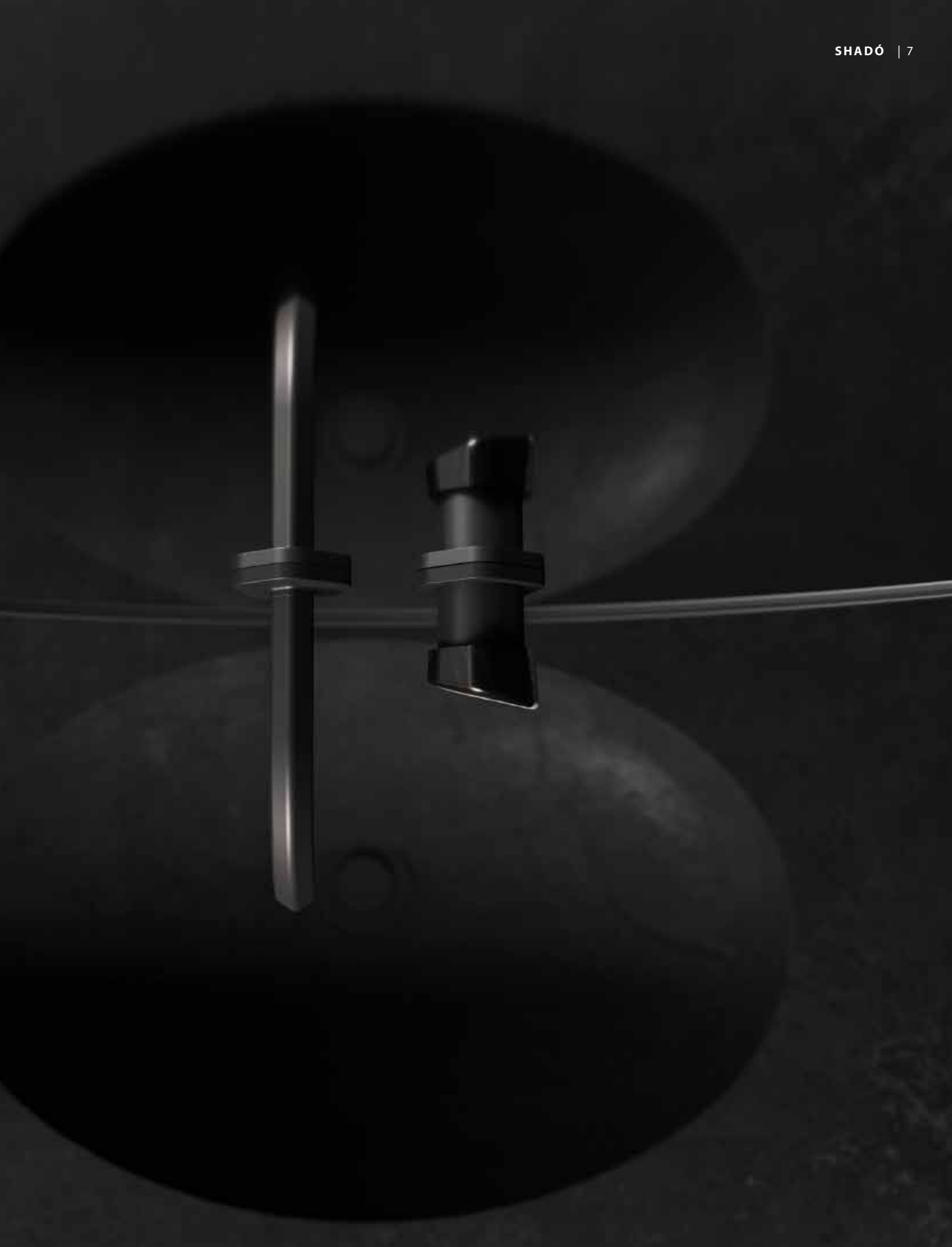
Джо Эчеваррия

Натуральные камни, тонкая геометрия и артистизм SHADÓ – отражение лучшего

Театральность ар деко и строгость модернизма, японская графичность линий и архитектурность форм, причудливый рисунок самоцветов и отточенная геометрия – мультикультурная серия смесителей SHADÓ соединила лучшие оттенки дизайна. SHADÓ – результат совместного творчества главы компании Оливера Йоргера и главы представительства Jörger в странах Восточной Европы Анны Мицых.

Содружество фактур – металла и камня – определяет эстетику серии. Эксклюзивная палитра отделок: 3 натуральных камня и 16 финишных покрытий – задает многообразие визуальных образов.





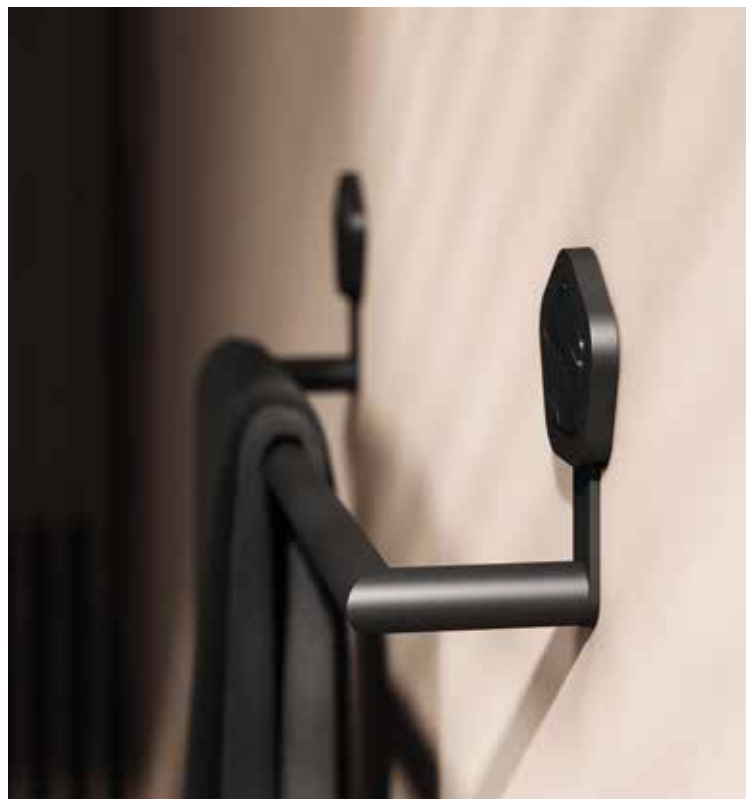


Смеситель и полотенцедержатель SHADÓ в матовом черном с ручками скошенной формы из цельного черного мрамора



Строгие графичные силуэты, матовый тактильный финиш, натуральный камень - монохромный SHADÓ с ручкой из черного мрамора. Трендовое решение для интерьера в стиле джапанди. Причудливая игра прожилок на черном камне подчеркивает принадлежность к стилю.

Напольный смеситель для ванны с ручкой из черного мрамора и держатель для полотенец в черном матовом.



Эталон безупречной формы –
SHADÓ в черном мраморе





Новый знак легендарного качества: правильный пятигранник и натуральные декоративные камни как дизайн-портрет серии SHADÓ.

Излив настенного смесителя, розетки в матовом черном и ручка-стека из черного мрамора в форме пятигранника.



Нежность, чувственность и утонченная роскошь

SHADÓ в благородной латуни и белой бирюзе

Впервые природные самоцветы выступают в качестве полноценных ручек смесителей и конструктивных элементов смесителя.





От брутального лофта к изысканной неоклассике - выбор натурального камня и финишного покрытия меняет облики SHADÓ и общую тональность интерьера, сохраняя неизменным ощущение роскоши комфорта.

В палитре SHADÓ 16 благородных гальванических покрытий и 3 вида самоцветов: редкая белая бирюза, выразительный черный мрамор и искрящийся синий авантюрин.





Смеситель на 3 отверстия: ассиметричные ручки-пятигранники
скошены в сторону грациозного излива

Магия камня, изысканность и триумф красоты

SHADÓ в интригующем синем авантюрине и
серебристом никеле

Ключевой элемент коллекции - смеситель на 3 отверстия.
Высокие ручки-пятигранники симметрично скошены в
сторону грациозного излива.





Элегантный, эффектный, эргономичный: однорычажный смеситель SHADÓ – рукотворный шедевр с природным самоцветом.

Мягкое сияние серебристого никеля подчеркивает выразительный рельеф и точеные силуэты смесителей и аксессуаров SHADÓ.

jörger
DESIGN 







Отделки и финишные покрытия



(.000-AA) хром



(.095-AA) нерц



(.035-AA) серебристый никель



(.040-AA) благородная латунь



(.011-AA) бронза



(.096-AA) матовый нерц



(.036-AA) матовый никель



(.041-AA) матовая латунь



(.065-AA) платина



(.022-AA) розовое золото



(.020-AA) золото



(.092-AA) черный матовый



(.066-AA) матовая платина



(.023-AA) матовое розовое золото



(.021-AA) матовое золото



(.052-AA) белый матовый





VALENCIA

СОВЕРШЕНСТВО И ГАРМОНИЯ СТИЛЯ

Респектабельный и авангардный стиль интерьера современных люксовых автомобилей вдохновил дизайнера Оливера Йоргера на создание серии смесителей и аксессуаров VALENCIA. Изысканный черный кристалл придает этой коллекции роскошный и праздничный вид. Сочетание гладких поверхностей и точеного рельефного декора определяет неповторимый облик серии. В гордом профиле излива – элегантность, неподвластная времени.



Новое измерение эстетики ванной – VALENCIA с драгоценными камнями

Новый ювелирный дизайн VALENCIA: неповторимый рисунок и природная красота драгоценных камней в обрамлении изысканных и благородных финишных покрытий Jörger. На выбор в качестве роскошного декора ручек смесителей VALENCIA – самоцветы редкой красоты: белая бирюза, лабрадорит, фиолетовый аметист, черный мрамор, синий авантюрин, зеленый авантюрин, малахит и палисандр блю.







Однорычажные смесители с зеленым авантюрином в благородной латуни, золоте и в розовом золоте в трех вариантах высоты



Смелый дизайн Фееричные краски

Эксклюзивный ювелирный образ VALENCIA в золоте с малахитом. Сочетание 24-каратного золотого покрытия и изумительного оттенка зеленого природного камня подчеркивают изысканность и элегантность форм.

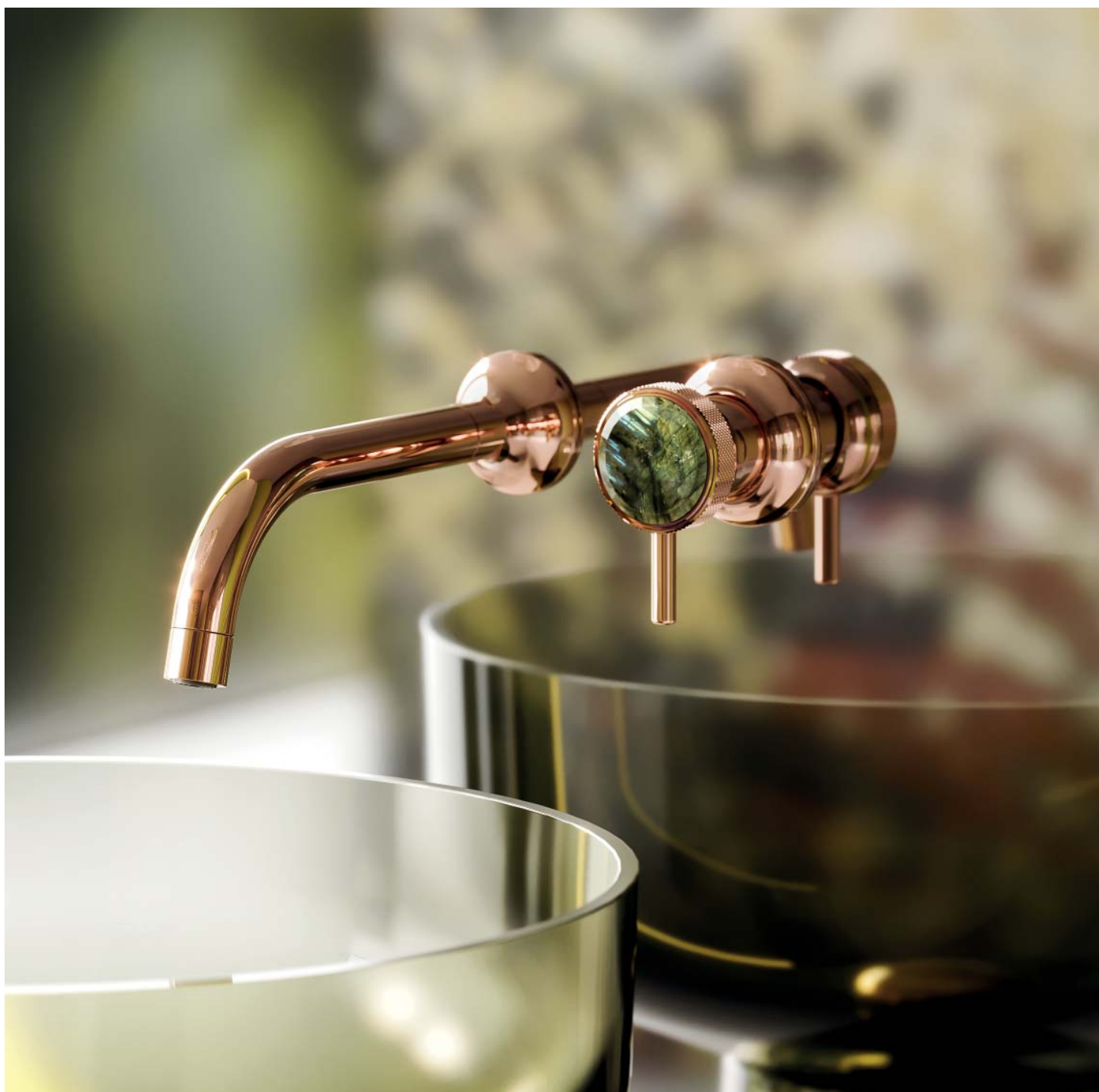




Душевая стойка и напольный смеситель для ванны VALENCIA в золоте с акцентом из малахита



Обворожительный и
вдохновляющий дуэт: розовое
золото и переливчатый лабрадорит



Элегантно,
современно,
роскошно

VALENCIA в матовом Nerz с синим авантюрином. Изысканный антрацитовый тон бликующей шелковистой поверхности придает особое сияние самоцвету.



Ручка смесителя с глубокой гравировкой, вентили и термостат в финише матовый Nerz с синим авантюрином



Напольный смеситель для раковины в отделке матовый Nerz. | Раковина Antonio Lupi



Роскошный и притягательный

VALENCIA в платине с фиолетовым аметистом.
Аметист – особо ценный вид кварца, а его
фиолетовый вариант – наиболее дорогая
разновидность самоцвета.



Величественный и авангардный образ: смеситель на раковину VALENCIA в благородной матовой латуни с акцентом из черного мрамора смотрится поистине роскошно. Ступенчатая ручка с гравировкой в стиле industrial подчеркивает статус вещи.





Смеситель на три отверстия в благородной матовой латуни с декором из черного мрамора



Однорычажный смеситель в платине с белой бирюзой и напольная раковина из белого мрамора Antonio Lupi

Современный,
изысканный,
элегантный

Белая бирюза и драгоценная платина –
сказочный дуэт редкой красоты



Жемчужно-серый мрамор Palissandro blue и серебристый никель с теплым деликатным блеском идеально сочетаются друг с другом, органично и непринужденно создавая изысканный и благородный образ. Элегантно, роскошно и естественно красиво.



Ступенчатая ручка VALENCIA с гравировкой и термостат скрытого монтажа в серебристом никеле с Palissandro blue



Смеситель на 3 отверстия на раковину в серебристом никеле с акцентом из мрамора Palissandro blue

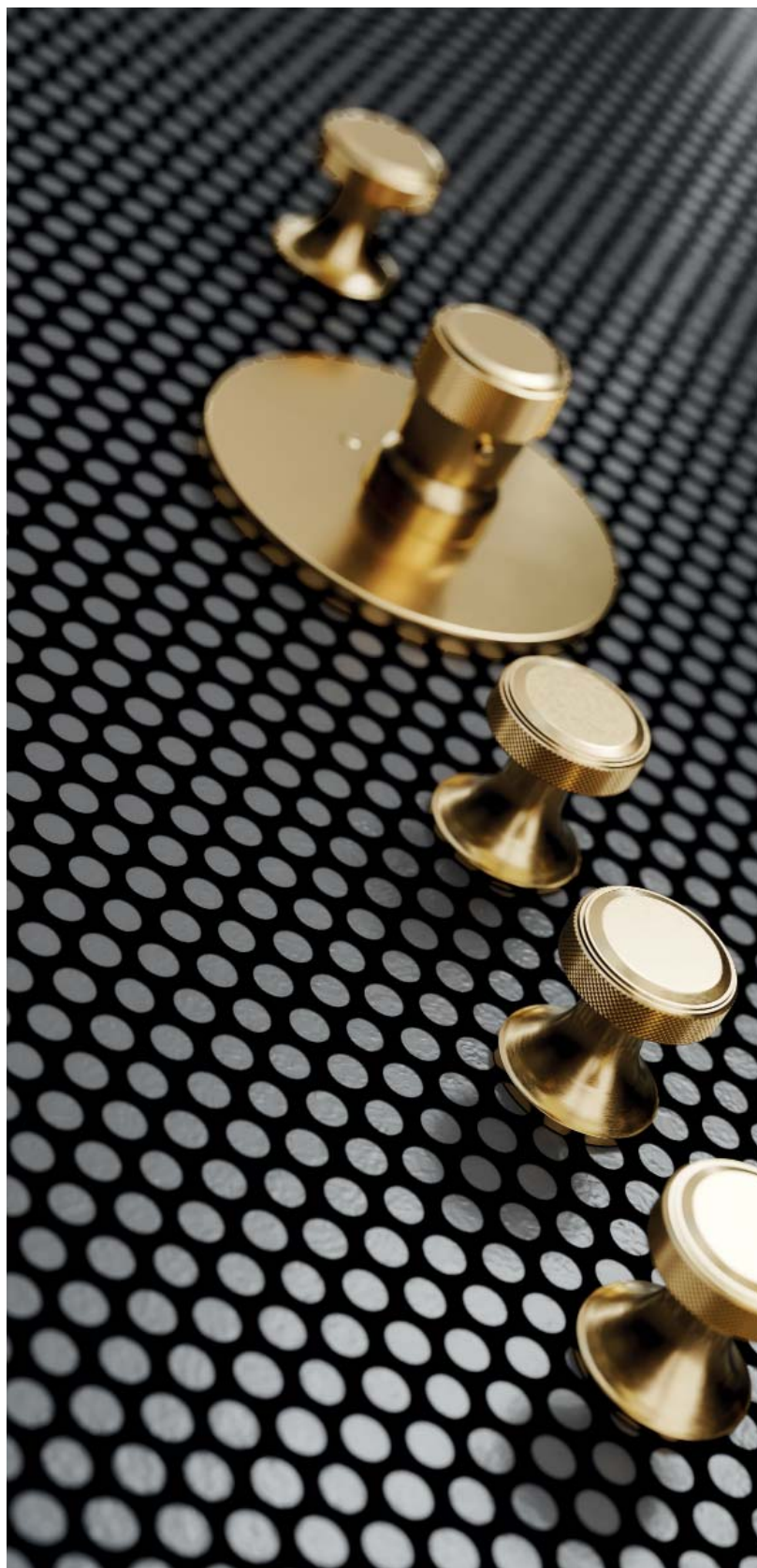
Белоснежный кристалл с
фацетным краем в обрамлении
благородной латуни





Напольный смеситель VALENCIA для ванны в благородной латуни с белым кристаллом

Изысканный и выразительный total look с нотками сдержанной чувственности и благородной мужественности: VALENCIA в драгоценной отделке матовое золото с золотым декором ручки.



Смеситель на ванну на 4 отверстия и термостат в матовом 23-каратном золоте



Напольный смеситель для раковины в матовом золоте с металлическим декором ручки



Напольный смеситель для ванны с ручным душем
в серебристом никеле с черным кристаллом

Классический образ
на все времена –
серебро и черный

Отделки и финишные покрытия



(.000-AA) хром



(.095-AA) нерц



(.035-AA) серебристый никель



(.040-AA) благородная латунь



(.011-AA) бронза



(.096-AA) матовый нерц



(.036-AA) матовый никель



(.041-AA) матовая латунь



(.065-AA) платина



(.022-AA) розовое золото



(.020-AA) золото



(.092-AA) черный матовый



(.066-AA) матовая платина



(.023-AA) матовое розовое золото



(.021-AA) матовое золото



(.052-AA) белый матовый



(.035-00) серебристый никель – металл



(.035-12) серебристый никель – чёрный кристалл



(.035-21) серебристый никель – белый кристалл



(.035-51) серебристый никель – белая бирюза



(.035-52) серебристый никель – чёрный мрамор



(.035-53) серебристый никель – фиолетовый аметист



(.035-54) серебристый никель – малахит



(.035-55) серебристый никель – лабрадорит



(.035-56) серебристый никель – синий авантюрин



(.035-57) серебристый никель – зеленый авантюрин



(.035-60) серебристый никель – палисандр блю

BELLEDOR

Изысканный фарфор в
расцвете красоты





Классическая элегантность форм ценилась во все времена. Изысканность и благородный характер фарфора вдохновили Оливера Йоргера на создание серии BELLEDOR.

В коллекции раскрывается уникальность и вневременная красота этого старинного рукотворного материала. «Белое золото», как называли его в старину, одновременно прочный и нежный фарфор ручной работы мануфактуры FÜRSTENBERG придает интерьеру ванной комнаты особую ценность и эстетическую значимость.

Сердце дизайна – фарфоровый цветок, искусно выполненный в лучших традициях старых мастеров.

Серию дополняют элегантные аксессуары для ванной комнаты, выполненные в едином изысканном стиле. Эксклюзивные покрытия облагораживают убранство ванной комнаты и подчеркнут классический образ.

BELLEDOR фарфоровый цветок в сиянии перламутра

Главное украшение серии – декоративные ручки в форме полураскрывшегося бутона лотоса, выполненные из драгоценного фарфора ручной работы FÜRSTENBERG.

«Жемчужная» коллекция представляет BELLEDOR в новом свете – с инновационным сияющим PVD-покрытием с чарующим перламутровым эффектом. Новая редакция предлагает 4 фантазийных жемчужных оттенка в сочетании с 16 финишами JÖRGER.


FÜRSTENBERG
1747







Изумительный,
роскошный,
романтичный

BELLEDOR в розовом золоте с резными ручками из белого фарфора FÜRSTENBERG цвета классического морского жемчуга.



jörger
design





Восхитительно новый BELLEDOR –
в хроме с ручками из фарфора с эффектом
синего перламутра





Цвет триумфа

Золотистые фарфоровые ручки BELLEDOR с переливчатым перламутровым блеском в сочетании с драгоценным покрытием из позолоченной латуни победно сияют и излучают настроение успеха и процветания.

jörger
DESIGN 









Новая грань образа BELLEDOR – матовая платина и ослепительный платиновый блеск



Нежный фарфор ручной работы FÜRSTENBERG придает интерьеру ванной комнаты особую ценность и эстетическую значимость.

Смесители, термостат и аксессуары BELLEDOR в серебристом никеле с ручками-бутонами в жемчужном сиянии.







Душевая система с термостатом BELLEDOR в хроме

Экстравагантность в стиле neo-decó

BELLEDOR с ручками из черного фарфора с мерцающим платиновым кантом. Исключительно элегантно - в комбинации с серебристым никелем.



Тоньше, изящнее, нежнее

Мягкое свечение серебристого никеля и тонкий кант платины подчеркивают выразительные 3D-формы декоративных ручек-бутонов из белоснежного фарфора.



Напольный смеситель для ванны в серебристом никеле



jörger
design 

Отделки и финишные покрытия



(.000-AA) хром



(.095-AA) нерц



(.035-AA) серебристый никель



(.040-AA) благородная латунь



(.011-AA) бронза



(.096-AA) матовый нерц



(.036-AA) матовый никель



(.041-AA) матовая латунь



(.065-AA) платина



(.022-AA) розовое золото



(.020-AA) золото



(.092-AA) черный матовый



(.066-AA) матовая платина



(.023-AA) матовое розовое золото



(.021-AA) матовое золото



(.052-AA) белый матовый



(.000-31) хром – белый



(.000-32) хром – белый/золото



(.000-33) хром – белый/платина



(.000-35) хром – чёрный



(.000-36) хром – чёрный/золото



(.000-37) хром – чёрный/платина



(.000-41) хром – жемчужный



(.000-42) хром – золотой



(.000-43) хром – платиновый



(.000-44) хром – лазурный

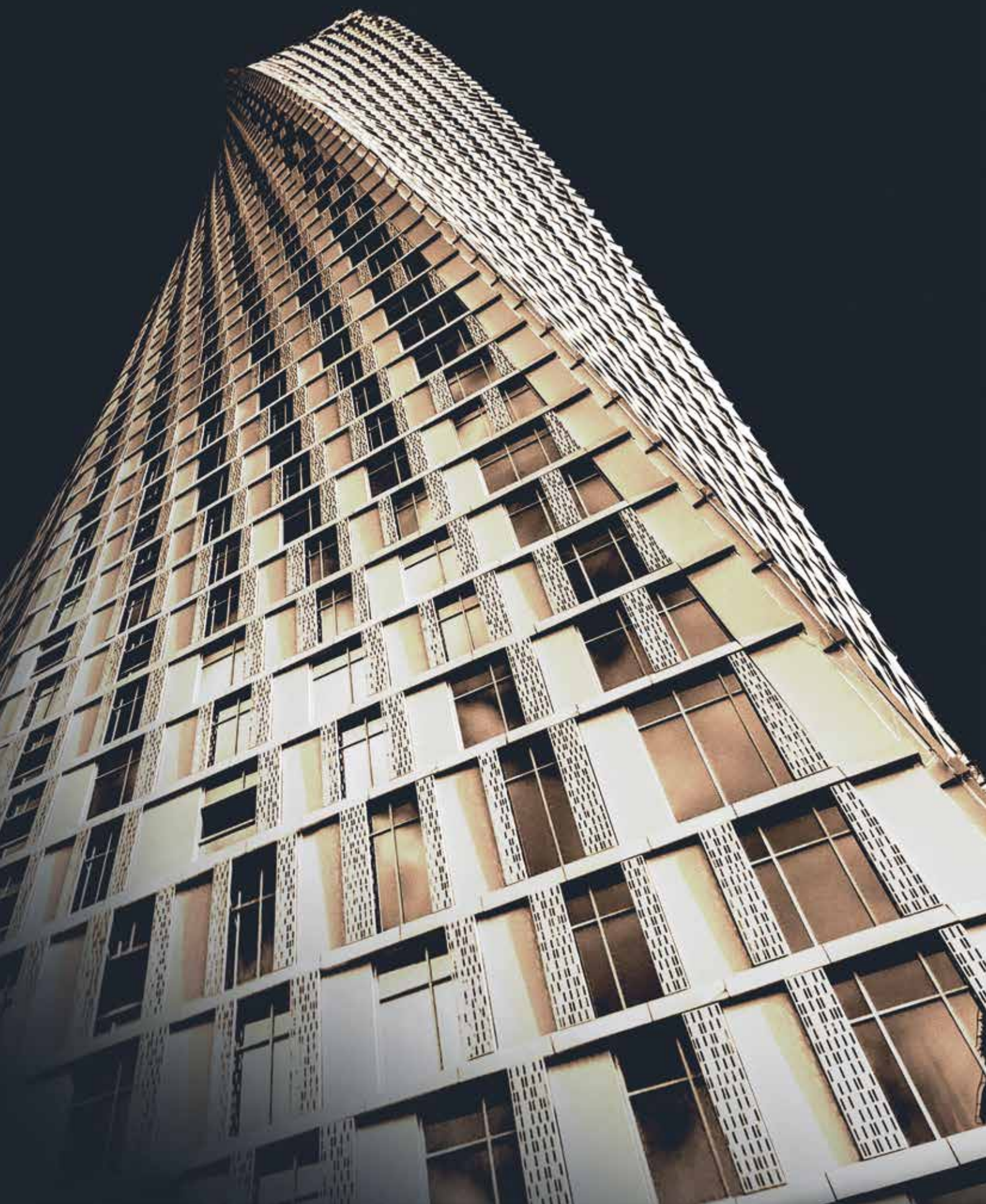
Turn

Дизайн в динамике - истинное искусство уникально

Энергичная спираль дарит дизайну смесителя TURN динамизм и неповторимые скульптурные формы.

Впечатленный неординарной архитектурой Сауан Tower в Дубаи Оливер Йоргер создал смеситель, достойный наград: квадратная колонна на 90 градусов вращается вокруг своей оси.





Интеллектуальный дизайн, динамичная форма

Смесители и аксессуары TURN в серебристом никеле

Смелый дизайнерский образ – четырехгранник, повернутый на 90° вокруг своей оси, и высокотехнологичное исполнение ставят TURN в один ряд с шедеврами современного искусства.







Энергия солнца, закрученная в спираль

Смеситель на 3 отверстия TURN и держатель для полотенца в 24-каратном золоте





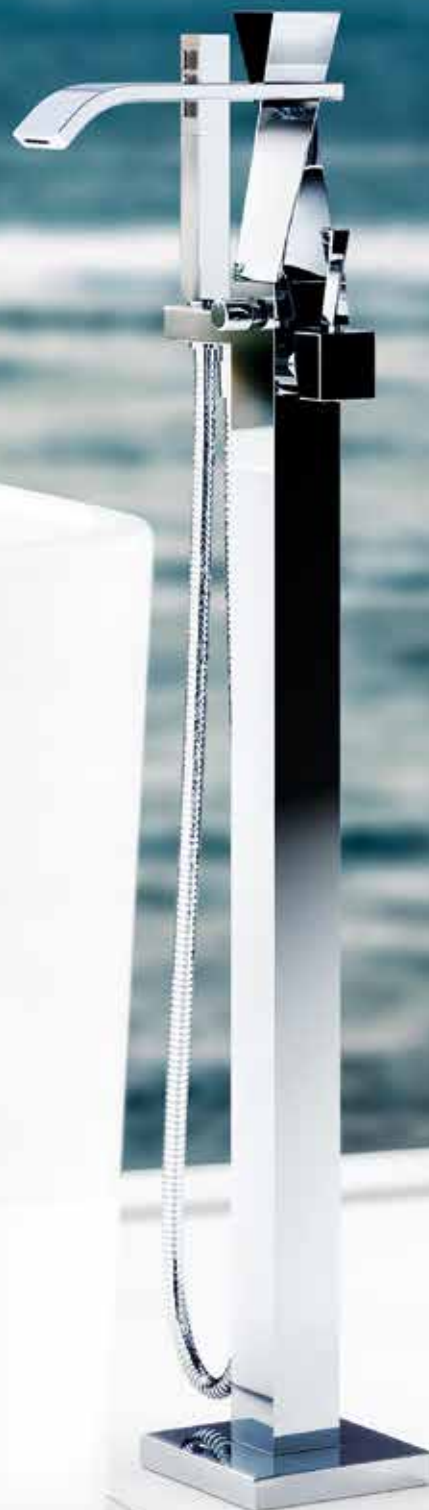
Смеситель на раковину TURN и настенные аксессуары для ванной в розовом золоте





TURN в хроме. Чистый, свежий и современный образ.
Энергичная спираль дарит дизайну TURN динамизм и
неповторимые скульптурные формы.

jörger
DESIGN





Смеситель для душа в хроме



Смеситель для биде TURN и аксессуары для санузла в хроме

Отделки и финишные покрытия



(.000) хром



(.095) нерц



(.035) серебристый никель



(.040) благородная латунь



(.011) бронза



(.096) матовый нерц



(.036) матовый никель



(.041) матовая латунь



(.065) платина



(.022) розовое золото



(.020) золото



(.092) черный матовый



(.066) матовая платина



(.023) матовое розовое золото



(.021) матовое золото



(.052) белый матовый



Смеситель для раковины в хроме



CHARLESTON ROYAL

Современная классика в дизайне ванной

Простые и ясные формы CHARLESTON ROYAL создают в ванной комнате неподвластный времени образ чистой гармонии. Оливера Йоргера вдохновило наследие и принципы легендарной Школы Баухаус: сдержанная красота, функциональность эстетики и элегантность. Вневременной дизайн, построенный на комбинации базовых геометрических форм, круга и цилиндра, стал классическим воплощением эстетики модернизма в ванной комнате.





Чистота формы и совершенство функций

CHARLESTON ROYAL в хроме – идеальное
воплощение принципов модернизма

jörger
DESIGN 









Однорычажный смеситель для раковины в хроме



Душевой гарнитур и аксессуары в благородной латуни



Очарование и шарм

Однорычажный смеситель CHARLESTON ROYAL в
солнечном сиянии благородной латуни

Элегантность в превосходной степени

CHARLESTON ROYAL в трендовой отделке – черный матовый





Смесители и аксессуары в отделке чёрный матовый

Отделки и финишные покрытия



(.000) хром



(.095) нерц



(.035) серебристый никель



(.040) благородная латунь



(.011) бронза



(.096) матовый нерц



(.036) матовый никель



(.041) матовая латунь



(.065) платина



(.022) розовое золото



(.020) золото



(.092) черный матовый



(.066) матовая платина



(.023) матовое розовое золото



(.021) матовое золото



(.052) белый матовый



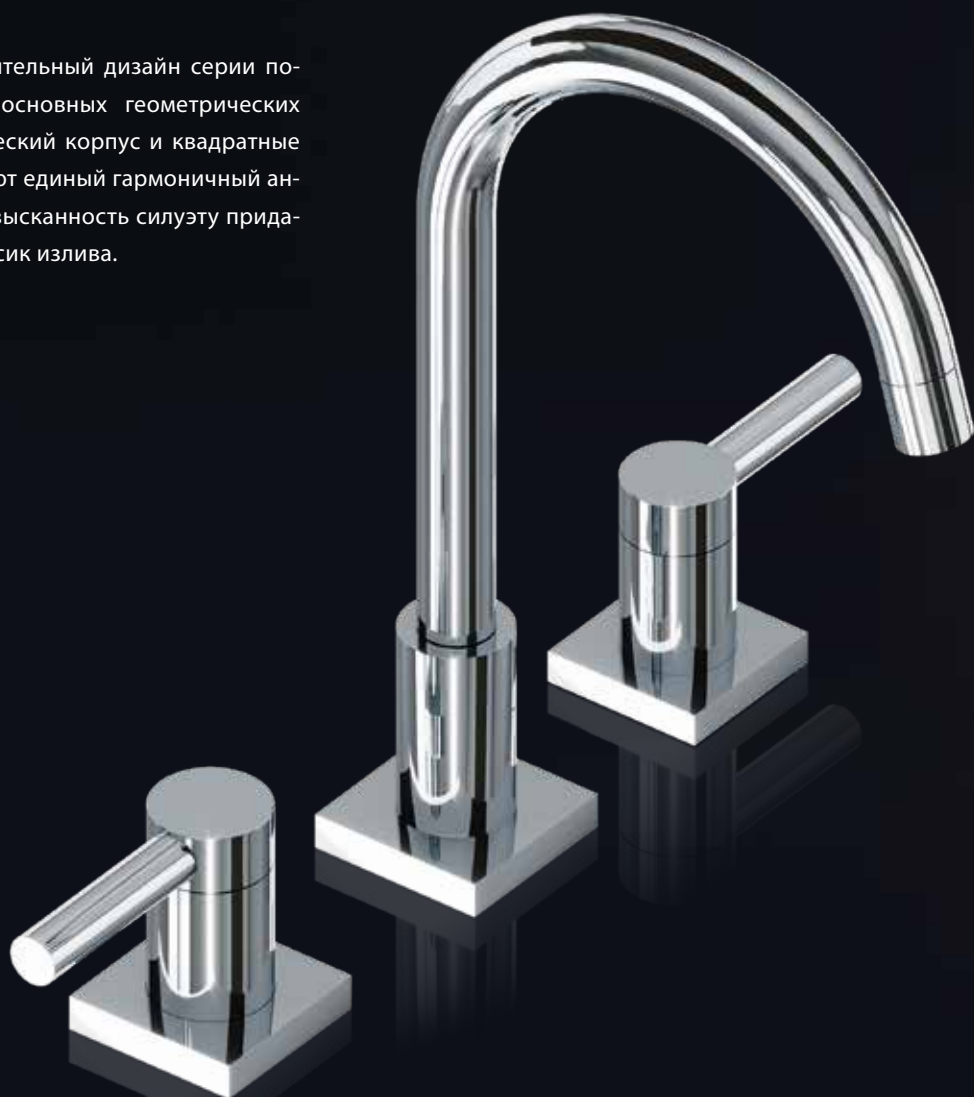
Смеситель размера XL в финише матовый Nerz

CHARLESTON SQUARE

Гармония геометрии

Современная коллекция для ванной CHARLESTON SQUARE впечатляет чистыми формами, лаконичным дизайном и сдержанной элегантностью облика. Авторский дизайн Оливера Йоргера.

Простой и выразительный дизайн серии построен на игре основных геометрических форм: цилиндрический корпус и квадратные розетки формируют единый гармоничный ансамбль. Особую изысканность силуэту придает удлиненный носик излива.







Сдержанная элегантность с женским шармом
– CHARLESTON SQUARE в матовой платине

jörger
DESIGN





Душевой гарнитур и потолочный душ в золоте



Душевой комплект и полка в матовом Nerz

Отделки и финишные покрытия



(.000) хром



(.095) нерц



(.035) серебристый никель



(.040) благородная латунь



(.011) бронза



(.096) матовый нерц



(.036) матовый никель



(.041) матовая латунь



(.065) платина



(.022) розовое золото



(.020) золото



(.092) черный матовый



(.066) матовая платина



(.023) матовое розовое золото



(.021) матовое золото



(.052) белый матовый



Настенный 1-рычажный смеситель в белом матовом

CRONOS

Дизайн на все времена

Иногда маленькие вещи имеют для нас большое значение. Для Оливера Йоргера таким знаковым предметом стали карманные часы дедушки. В память о нем Оливер повторил форму короны часов в дизайне серии Cronos.

Ясность и классическая элегантность – основные приметы коллекции. Тонкие каннелюры украшают корпус изделий по образцу античных колонн. Скругленные линии излива уравновешивают общую прямолинейность форм.





Смеситель для раковины в отделке античное золото

CRONOS

Образ, победивший время

Инновационное покрытие Nerz с глубоким антрацитовым блеском создает в ванной волнующую атмосферу с благородным шармом. CRONOS в этом дизайнерском образе выглядит особенно эффектно и экстравагантно.



Напольный смеситель для ванны в отделке нерц



Смеситель для раковины в отделке нерц



Термостат и ручной душ CRONOS в благородной латуни



CRONOS в благородной латуни – женственный, солнечный и поэтический образ. Душевой гарнитур и настенный смеситель в премиум-финише сияют теплым золотистым блеском. Ритмичный рисунок отшлифованных до блеска бороздок создает волшебную игру бликов на рифленом корпусе смесителя и декоративных розеток.





Напольный смеситель CRONOS с крестовыми ручками и ручным душем в розовом золоте



Смеситель CRONOS с рычажными ручками в розовом золоте

Благородный облик CRONOS бросает вызов времени, это классика на все времена. Идеальный финиш - патинированная бронза тонко подчеркивает выразительные формы модели. Теплый мягкий блеск и коричневатые оттенки придают изделиям благородную красоту и ценность вещи с историей.





Душевая система с термостатом в патинированной бронзе





Отделки и финишные покрытия



(.000) хром



(.095) нерц



(.035) серебристый никель



(.040) благородная латунь



(.011) бронза



(.096) матовый нерц



(.036) матовый никель



(.041) матовая латунь



(.065) платина



(.022) розовое золото



(.020) золото



(.092) черный матовый



(.066) матовая платина



(.023) матовое розовое золото



(.021) матовое золото



(.025) античное золото



CRONOS CRYSTAL

Знак вечной красоты и непреходящей ценности

Образ CRONOS CRYSTAL соединил роскошные детали с классической элегантностью и непреходящей ценностью. Подлинное украшение коллекции – сверкающие граненные шары-кристаллы высшего качества. Современный дизайн с элементами классики: основания ручек и излива повторяют формы античных колонн с каннелюрами.





Душевая комбинация с термостатом 1/2" в серебристом никеле





Дизайн и мастерство – в деталях





Смеситель для раковины и аксессуары в розовом золоте



Искрящаяся роскошь в ЗОЛОТОМ

Гигиенический душ, термостат и вентили для душа ¾" в золоте

Отделки и финишные покрытия



(.000) хром



(.095) нерц



(.035) серебристый никель



(.040) благородная латунь



(.011) бронза



(.096) матовый нерц



(.036) матовый никель



(.041) матовая латунь



(.065) платина



(.022) розовое золото



(.020) золото



(.092) черный матовый



(.066) матовая платина



(.023) матовое розовое золото



(.021) матовое золото



(.025) античное золото

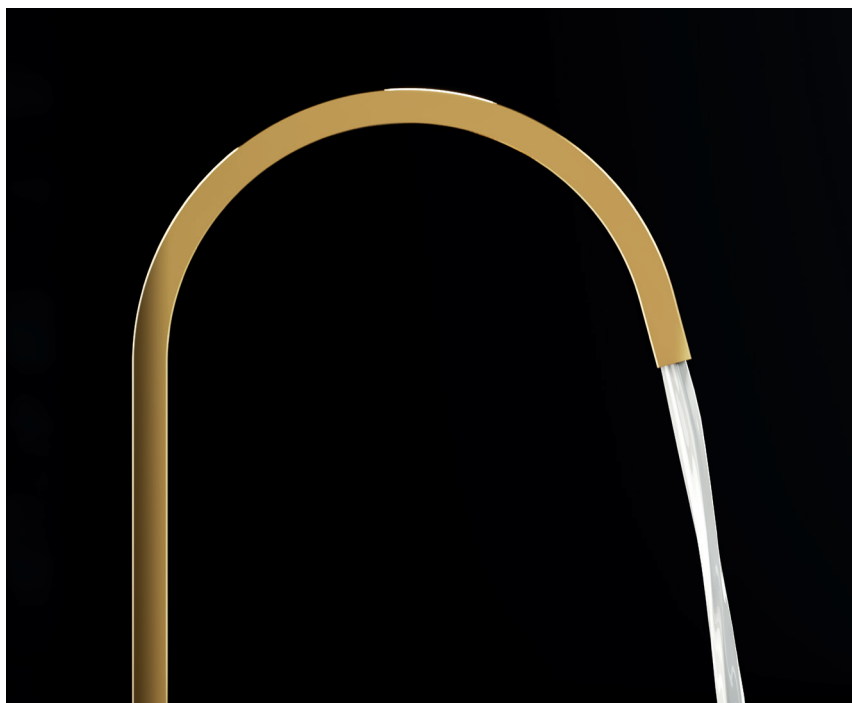




EMPIRE ROYAL – сила хай-тек для современной ванной



Строгие и лаконичные формы серии EMPIRE ROYAL – блестящее воплощение принципов современной эстетики и ключевых идей дизайн-икон эпохи модерна. Сочетание простых геометрических форм и четко очерченных линий. Мощный куб – основа дизайна. Безупречный изгиб смесителя – образец грации, вневременной красоты и элегантности.



Пуризм в безупречной форме





Смеситель для раковины в серебристом никеле



Смеситель скрытого монтажа и душевой гарнитур в отделке благородная латунь



Дизайн EMPIRE ROYAL в зоне душа: вентили и термостат скрытого монтажа в благородной латуни сверкают ювелирным блеском. Черный фон подчеркивает роскошную простоту форм и поддерживает драгоценный образ.

Отделки и финишные покрытия



(.000) хром



(.095) нерц



(.035) серебристый никель



(.040) благородная латунь



(.011) бронза



(.096) матовый нерц



(.036) матовый никель



(.041) матовая латунь



(.065) платина



(.022) розовое золото



(.020) золото



(.092) черный матовый



(.066) матовая платина



(.023) матовое розовое золото



(.021) матовое золото



(.052) белый матовый



Смеситель для ванны в отделке благородная латунь

EMPIRE ROYAL CRYSTAL

Царственный акцент с кристаллом

Стеклянная пирамида Лувра подала Оливеру Йоргеру идею дизайна Empire Royal Crystal. Ручки из высококачественных ограненных кристаллов и грациозно изогнутый излив придают современным лаконичным формам смесителя особое изящество и шарм.









Эссенция элегантности и люкса

EMPIRE ROYAL с черным матовым кристаллом в матовом никеле







EMPIRE ROYAL CRYSTAL в отделке «серебристый никель» с ручками из прозрачного хрусталя – образец высокой эстетики и подлинной роскоши.

EMPIRE ROYAL CRYSTAL –
дизайн, пробуждающий чувства



Отделки и финишные покрытия



(.000-AA) хром



(.095-AA) нерц



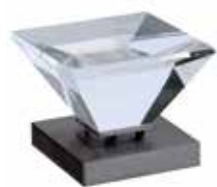
(.035-AA) серебристый никель



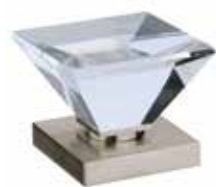
(.040-AA) благородная латунь



(.011-AA) бронза



(.096-AA) матовый нерц



(.036-AA) матовый никель



(.041-AA) матовая латунь



(.065-AA) платина



(.022-AA) розовое золото



(.020-AA) золото



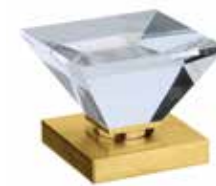
(.092-AA) черный матовый



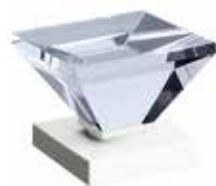
(.066-AA) матовая платина



(.023-AA) матовое розовое золото



(.021-AA) матовое золото



(.052-AA) белый матовый



Термостат и вентили скрытого монтажа в хроме



(-11) прозрачный



(-12) чёрный



(-61) матовый



(-62) чёрный матовый



FLORALE CRYSTAL

Цветок в сиянии кристаллов

Когда встречаются искрящиеся кристаллы, солнечный свет и вода, рождается магия. Изысканная концепция дизайна серии FLORALE CRYSTAL гармонично объединила драгоценные кристаллы и цветочный силуэт.

Искусно ограненные кристаллы разных цветов служат роскошным украшением каждого смесителя серии. Коллекцию дополняет любовно подобранная линейка аксессуаров для ванной в том же стиле.





Термостат скрытого монтажа ¾" в серебристом никеле с прозрачными ручками-кристаллами

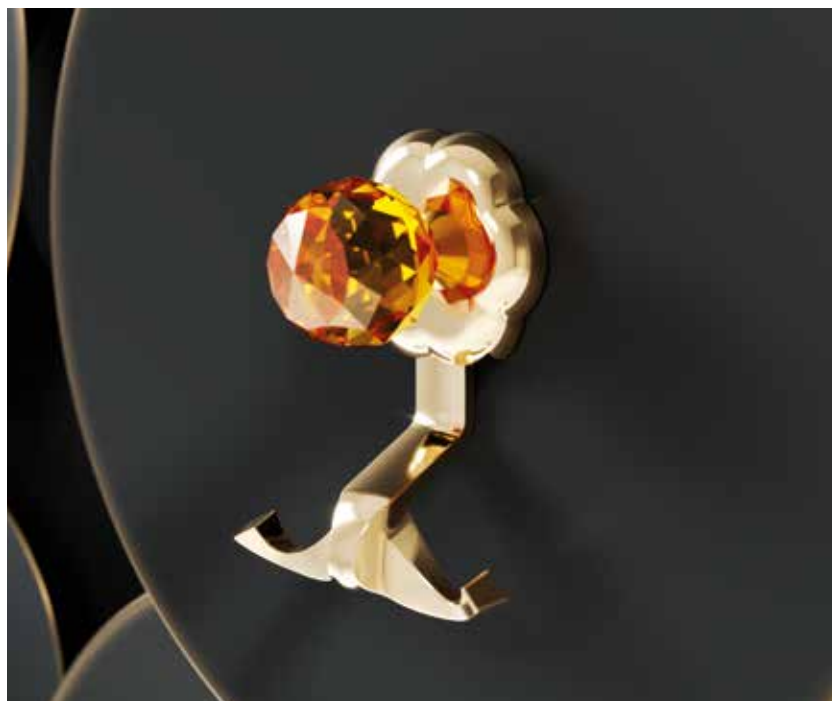
jörger
DESIGN



Напольный смеситель для ванны в серебристом никеле

Роскошный ансамбль в теплых золотых тонах





Впечатляющий дизайн, исключительное качество и ремесленное мастерство с любовью к деталям - FLORALE CRYSTAL в благородной латуни.

Кристаллы цвета янтаря гармонично дополняют безупречный дизайн смесителей и аксессуаров.







Смеситель для раковины в розовом золоте



Эффектная чарующая красота – сочетание кристаллов аметистового цвета и серебристого никеля. Своим драгоценным блеском граненные хрустальные сферы создают гипнотический эффект. Декоративные кристаллы служат стилиобразующим элементом для всех смесителей и аксессуаров серии.





Отделки и финишные покрытия



(.000-AA) хром



(.095-AA) нерц



(.035-AA) серебристый никель



(.040-AA) благородная латунь



(.011-AA) бронза



(.096-AA) матовый нерц



(.036-AA) матовый никель



(.041-AA) матовая латунь



(.065-AA) платина



(.022-AA) розовое золото



(.020-AA) золото



(.092-AA) черный матовый



(.066-AA) матовая платина



(.023-AA) матовое розовое золото



(.021-AA) матовое золото



(.052-AA) белый матовый





Смеситель для раковины в серебристом никеле



(-11) прозрачный



(-12) чёрный



(-16) янтарь



(-17) аметист



DELPHI

Классика с оттенком ностальгии



В классической коллекции DELPHI величественные силуэты церковных колоколов сроднились с ретро-дизайном и ностальгией по эстетике Прекрасной Эпохи.



Jörger-Design с любовью к деталям: неподвластная времени красота смесителя DELPHI в матовой латуни. Те же благородные формы отличают и другие аксессуары для раковины.



Напольный смеситель для ванны в матовой латуни



DELPHI в серебристом никеле – эксклюзивный и роскошный образ. По запросу изделия сторонних производителей, например, сифон или ножки туалетного столика могут быть выполнены в том же покрытии. Специальное исполнение по запросу клиентов – одна из ключевых компетенций Jörger.

Все аксессуары – в одном стиле. Эксклюзивные финишные покрытия ручной работы наполняют пространство ванной чувством гармонии и легкой ностальгии.





Напольный смеситель для ванны в серебристом никеле



Душевая система и аксессуары в серебристом никеле



Отделки и финишные покрытия



(.000) хром



(.095) нерц



(.035) серебристый никель



(.040) благородная латунь



(.011) бронза



(.096) матовый нерц



(.036) матовый никель



(.041) матовая латунь



(.065) платина



(.022) розовое золото



(.020) золото



(.092) черный матовый



(.066) матовая платина



(.023) матовое розовое золото



(.021) матовое золото



(.052) белый матовый



Смеситель на 3 отверстия в черном матовом



EXAL
ЛЕТЯЩИЙ ПРОФИЛЬ, ЧИСТЫЕ
ФОРМЫ



Парящая легкость – образ коллекции для ванных комнат EXAL. В дизайне EXAL Оливер Йоргер воплотил элегантный силуэт летящего журавля: тонко очерченная форма излива с легким наклоном придает профилю смесителя динамизм и легкость. Экстраординарная палитра отделки открывает безграничные горизонты для поиска новых дизайнерских решений и создания уникальной атмосферы в интерьере ванной – от спартанской до роскошной.





Однорычажный смеситель Exal – ключевой элемент серии – впечатляет выдающимся дизайном и функциональностью.

jörger
DESIGN



Смеситель для раковины в матовом никеле



Душевая система с термостатом в матовом никеле



Термостат и вентили $\frac{3}{4}$ " в благородной латуни

Сияние роскоши для современной ванной
– EXAL в благородной латуни







Дозатор и стакан в отделке матовый металл

Отделки и финишные покрытия



(.000) хром



(.095) нерц



(.035) серебристый никель



(.040) благородная латунь



(.011) бронза



(.096) матовый нерц



(.036) матовый никель



(.041) матовая латунь



(.065) платина



(.022) розовое золото



(.020) золото



(.092) черный матовый



(.066) матовая платина



(.023) матовое розовое золото



(.021) матовое золото



(.052) белый матовый



Смеситель для раковины в отделке матовый нерц

ELEVEN

Дизайн, созвучный каждому

Отточенный дизайн серии ELEVEN, навеянный образом лучника, виртуозно играет на контрасте и геометрии противоположностей. Дуга, прямая и диагональ – ключевая триада элементов – демонстрируют тонкое равновесие прямых линий и идеальной окружности. Изящная, до звона натянутая как стрела диагональ ручки, устремленная вверх, образует новый контрапункт. В обманчиво скромных формах смесителя заключены легкость, динамика, харизма и внутренняя сила.





ELEVEN хорош не только внешним обликом, но и внутренней силой. В самом сердце смесителя – высококачественный керамический картридж. Твердые как алмаз, устойчивые к образованию известкового налета керамические диски обеспечивают герметичность, долговечность и комфортное использование крана.

Из любви к деталям рождается качество

Однорычажный смеситель Eleven – сплав отточенных форм, совершенных технологий и ручной обработки высокого класса.



Современная роскошь в формате XXL –
ELEVEN в серебристом никеле





Напольный смеситель для ванны в серебристом никеле



Душевой гигиенический гартнитур со смесителем ½" и аксессуары в серебристом никеле



Отделки и финишные покрытия



(.000) хром



(.095) нерц



(.035) серебристый никель



(.040) благородная латунь



(.011) бронза



(.096) матовый нерц



(.036) матовый никель



(.041) матовая латунь



(.065) платина



(.022) розовое золото



(.020) золото



(.092) черный матовый



(.066) матовая платина



(.023) матовое розовое золото



(.021) матовое золото



(.052) белый матовый



Смеситель XXL в матовом Nerz

IMPRESSUM

Herausgeber: Jörger Armaturen- und Accessoiresfabrik GmbH, Mannheim

Art Direction / Graphic Design: Oliver M. Jörger

Fotografie: belyan.design.studio, u.a.

© Copyright: Jörger Armaturen- und Accessoiresfabrik GmbH, Mannheim (Germany) / Stand: 5/2025

Nachdruck oder Vervielfältigung, gleichgültig nach welchem Verfahren, auch auszugsweise, ist nur mit unserer Genehmigung zulässig.

Abmessungen und Farben unterliegen den üblichen Toleranzen.

Modelle und technische Details entsprechen bei Druck dem letzten Stand. Technische Konstruktions- und Modellveränderungen im Sinne des Fortschritts behalten wir uns vor.

Druckfehler vorbehalten.

Reproduction or duplication of any part of this catalogue, in any manner, is authorised only with our permission.

Dimensions and colours are subject to usual allowance.

Models and technical details shown are final. We reserve the right to technical improvements and/or changes. Subject to printing errors.



JÖRGER ARMATUREN- UND ACCESSOIRESFABRIK GMBH

Seckenheimer Landstraße 270-280 | 68163 Mannheim / Germany | Telefon: +49 621 41097-01 | E-Mail: info@joerger.de
WWW.JOERGER.DE